

M-6 41
4198

Sevici Way
con acompañamiento de
Forte - Pinar.

N.º 1.
Seguidillas.

de
D.º José Lidón

ly. a mor una plan ta tan de li ca
teno un genio Se. no tes yes cora ra

da tan de li ca do que el soplo del des cui do suele agor tar
ra y es cosa ra ra que so lo me di vier to cuando otros ra

la que el soplo del des cui do suele agor tar la
bian que so lo me di vier to cuando otros ra bian
Pero se ad.
Yo no qui.

vier *te que por mucho cuida* *do tambien se pier*
se *ra. pe ro zen ga este ge* *nia de esta ma ne*

de *que por mucho cuida* *do tambien se pier* *de*
ra *pe ro tengo este ge* *nia de es ta ma ne* *ra*

No. 20

ad libitum

En el mundo no hay
tantas madres en el

This system contains the first three measures of the piece. It features a vocal line in treble clef and piano accompaniment in bass clef. The key signature has two sharps (F# and C#), and the time signature is 3/4. The tempo is marked 'ad libitum'. The lyrics are 'En el mundo no hay tantas madres en el'.

a tempo.

ojos ay como los
mundo ay tan a pli-
ca tu
y a das
como los
tan a pli-

This system contains measures 4 through 8. The tempo is marked 'a tempo.'. The lyrics are 'ojos ay como los mundo ay tan a pli-ca tu y a das como los tan a pli-'.

tu
ca y a das que se venden por
mi ma-
ras a das con di si-
de muchas mu-
mau


This system contains measures 9 through 13. The lyrics are 'tu ca y a das que se venden por mi ma-ras a das con di si-de muchas mu-mau'.

Vivace

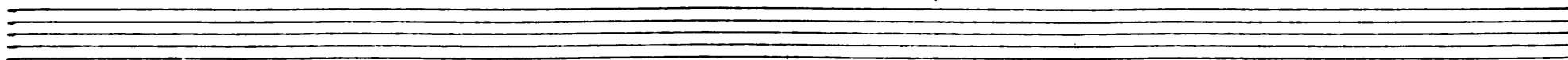
lo. las. Madre in quiero ca sar me. con su li. cencia de Us te . . .



... por que me ha sa li de un no -- vio con el cuer - po a la bombe . . .



ad libitum *a tempo*
y mas cuando me miras ay con di si mu
que se venden por madres ay de muchas man
lo. las.



y si los po- nes un poquito dor mi- dos Jesus en ton
 Abies que hay mo- za que tiene aqui una ma- dre y en Paris

Vivace

ces. tra. Hom bre fe- cy sin di ne ro e namo ra do y ce lo- - so a esto la man on mi

tie rra la cara ti na de dombro - - sio. un poquito dor mi dos ay Jesus en ton- - - - *ces. tra.*
 que tiene aqui una ma dre ay y en Paris

No 3º

Seguidillas

del Tópico.

ga - le - ste a mi Ma - dre que no me ri - ña
la - mo las es pe ran - zas son los lau re - les

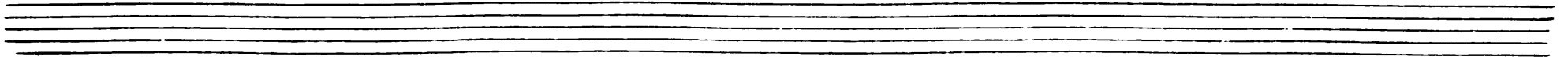
que no me ri - ña que ella tam - bien ju - ga ba
son los lau re - les que sin dar fru - to a na - die
cuando era
siempre están

ni - ña cuando era ni ña a
ver des siempre están ver des a

Vivace!
y cuando era ni ña cuando era ni ña
y siempre están ver des siempre están ver des
Viva el o le y el jo - peo esa

gracia es esa - le to esa gracia es me - neo a quien no ha de jonja - bar a quien no ha de jonja -

bar a quien no ha de jonja - bar que e - lla, tam bien ju - ga ba cuan do e ra ni -
que sin dar fruto a na - die siempre es - tan ver -



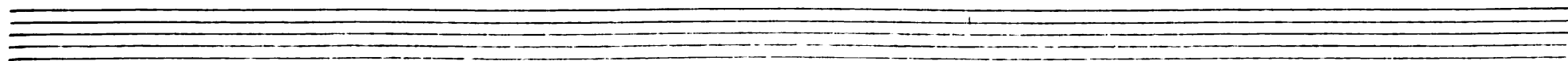
ma des.
y en sus ver du ras se man tie nen los ton tos por lo que



du ran por lo que du ran a



Vivace
y por lo que du ran por lo que du ran
Vi va el o ley el p pe o esa gra via esa -



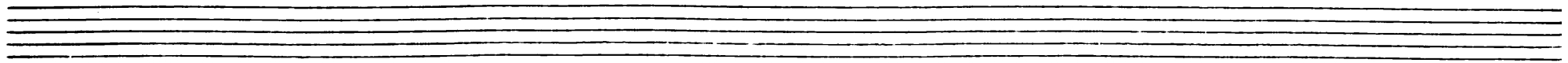
Le ro esa gra uia se me reo a quien no ha de son fa bar a quien no ha de son fa - bar a quien

no ha de son fa - bar se man tien en los ton... tos por lo - que du - ran.

mi-o que ri-do mi-o que ri-do
 mi-o que ri-do mi-o que ri-do
 hay una a na-to-mi-a mu men tu da de el
 pues su es plen dor con vi da con vi da aun muer to.

y ve ras que yo vi vir pue do sin ti
 que fue go es es te si esto se lla ma lla

no ma pe ro sin ti, que no me ay de pe mi-o que ri do mi o
 mas que me ay de pe mi-o que ri do mi-o



*vivir... puedo sin...
si esto se llama*

*ti... no pero sin...
lla... mas que me*

*ti no...
que me*

The image shows a handwritten musical score on a five-line staff. The top line contains a vocal melody with lyrics in Spanish. The lyrics are: "vivir... puedo sin... si esto se llama" in the first measure, "ti... no pero sin... lla... mas que me" in the second measure, and "ti no... que me" in the third measure. The melody consists of eighth and sixteenth notes. Below the vocal line, there are two staves for piano accompaniment. The first staff contains a bass line with notes and rests. The second staff contains a treble line with chords and some melodic fragments. The score is divided into measures by vertical bar lines. The first measure is 4/4, the second is 4/4, and the third is 4/4. The fourth measure is a continuation of the third. The score ends with a double bar line.

A series of ten empty musical staves, each consisting of five horizontal lines, arranged vertically. These staves are completely blank and contain no musical notation or text.