

# LA GRAND' BÊTE

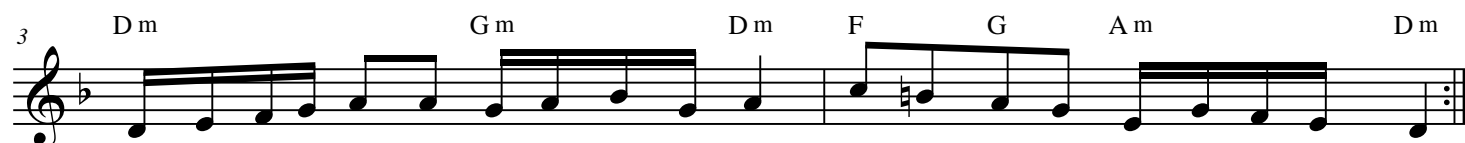
Paroles : Sylvain GUILLAUMET

Musique : Gilles CHABENAT

Arrangement : Jean-Luc ROBINET



C1.Per - son - ne l'a vue mais tout le monde a peur la grand' bê-te la grand' bê - te où se ca-che-t,el - le?  
C2.Per - son - ne l'a vue mais tout le mon - de tremble la grand' bê-te la grand' bê-te a-t,elle le nez cro-chu? \_\_  
C3.Per - son - ne l'a vue mais tout l'mon - de l'a - voue la grand' bê-te la grand' bê - te c'est peut-ê - tre nous \_\_  
C4.Tout le monde l'a vue mais per - son - ne l'a - voue la grand' bê-te la grand' bê - te c'est peut-ê - tre vous \_\_



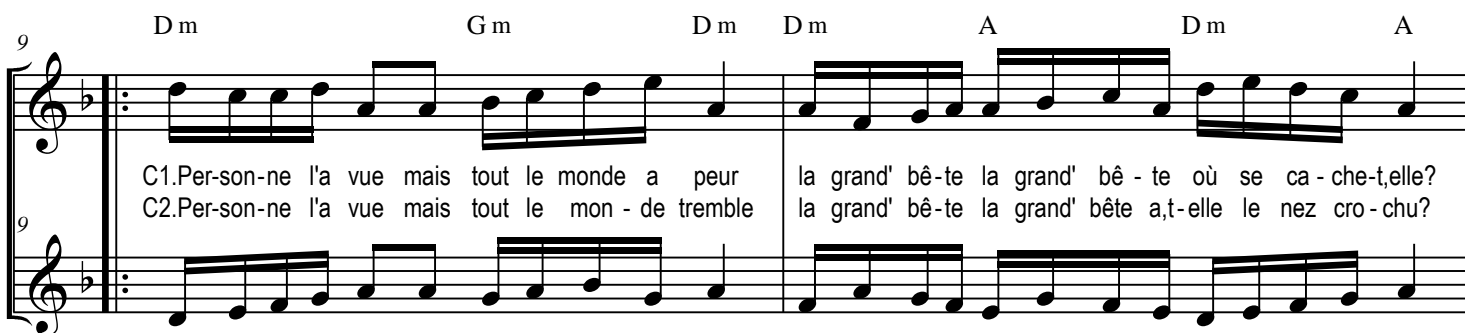
Per - son - ne l'a vue mais tout le monde a peur la grand' bê-te à quoi res - sem - ble - t,elle?  
Per - son - ne l'a vue mais tout le mon - de semble l'a - voir vue qui pas - sait dans la rue  
Pour les pa - pil-lons, les four-mis, les ba - leines la grand' bê - te c'est la bê-te hu\_\_ maine  
la grand' bê-te la bê-te noi - re de quel-qu'un cha - cun a la sienne oh oui cha - cun



R1.Où se, où se ca-che-t,elle donc? Dans quelle fo - rêt pro - fonde dans quel trou de la mé - moi-re  
R2.A quoi, à quoi res-sem-ble-t,elle? Dents poin-tues cour - tes des pattes et poi-lues dans le dos \_\_  
R3.Elle colle des in - ter-ros de math Elle a 2 grands yeux rouges, un cou-teau en - tre les dents  
R1. \_\_\_\_\_



Dans quel ma - rais dans quelle ar-moire à quelle pa - ge du bou-quin\_\_ de\_\_ nos cau-ch'mards  
Les grif - fes com-me des cou-teaux du sang et d'la boue\_\_ sur le bout\_\_ d'son mu - seau  
Elle roule dans les rues en 4 4 elle est den - tis - te ban-quier ou ad - ju - dant



C1.Per-son-ne l'a vue mais tout le monde a peur la grand' bê-te la grand' bê - te où se ca - che-t,elle?  
C2.Per-son-ne l'a vue mais tout le mon - de tremble la grand' bê-te la grand' bê-te a,t-elle le nez cro-chu?

C1.Per-son-ne l'a vue mais tout le monde a peur la grand' bê-te la grand' bê - te où se ca - che-t,elle?  
C2.Per-son-ne l'a vue mais tout le mon - de tremble la grand' bê-te la grand' bê-te a,t-elle le nez cro-chu?

11 D m G m D m F G A m D m

Per-son-ne l'a vue mais tout le monde a peur la grand' bête à quoi res-sem-ble - t,elle?  
 per-son-ne l'a vue mais tout le mon - de semble l'a - voir vue qui pas-sait dans la rue

Per-son-ne l'a vue mais tout le monde a peur la grand' bête à quoi res-sem-ble - t,elle?  
 Per-son-ne l'a vue mais tout le mon - de semble l'a - voir vue qui pas-sait dans la rue

13 D m A D m D m C F A

R1.Où se où se ca-che t,elle donc? Dans quelle fo - rêt pro-fonde dans quel trou de la mé-moi-re  
 R2.A quoi à quoi res-sem - ble - t'elle? dents poin - tues cour-tes des pattes et poi-lue dans le dos\_\_

R1.Où se où se ca-che t,elle donc? Dans quelle fo - rêt pro-fonde dans quel trou de la mé-moi-re  
 R2.A quoi, à quoi res-sem - ble - t'elle? dents poin - tues cour-tes des pattes et poi-lue dans le dos\_\_

15 D m A D m D m F A D m

Dans quel ma - rais dans quelle ar-moire à quelle pa - ge du bou-quin\_\_ de\_\_ nos cau-ch'mards  
 les grif - fes com - me des cou-teaux du sang et d'la boue\_\_ sur le bout\_\_ d'son mu - seau

Dans quel ma - rais dans quelle ar-moire à quelle pa - ge du bou-quin\_\_ de\_\_ nos cau-ch'mards  
 Les grif - fes com - me des cou-teaux du sang et d'la boue\_\_ sur le bout\_\_ d'son mu - seau

17 D m G m D m A D m A

Ins-tru-men-tal\_\_ la grand' bê - te la grand' bê - te où se ca - che - t,el - le?\_\_  
 la grand' bê - te la grand' bête a - t,elle le nez cro - chu?\_\_

19 D m G m D m F G A D m

la grand' bête à quoi res - sem - ble - t,elle?  
 l'a - voir vue qui pas - sait dans la rue

# LA GRAND' BÊTE

3

21 D m A D m D m C F A

Instrumental

23 D m A D m D m F A D m

25 D m G m D m A D m A

Ins-tru-men-tal

la grand' bê - te la grand' bê - te c'est peut - ê - tre nous  
la grand' bê - te la grand' bê - te c'est peut - ê - tre vous

27 D m G m D m F G A D m

la grand' bê - te c'est la bête hu - maine  
cha - cun a la sienne oh oui cha - cun

29 D m A D m D m A m D m A

Instrumental

31 D m A D m D m F A D m